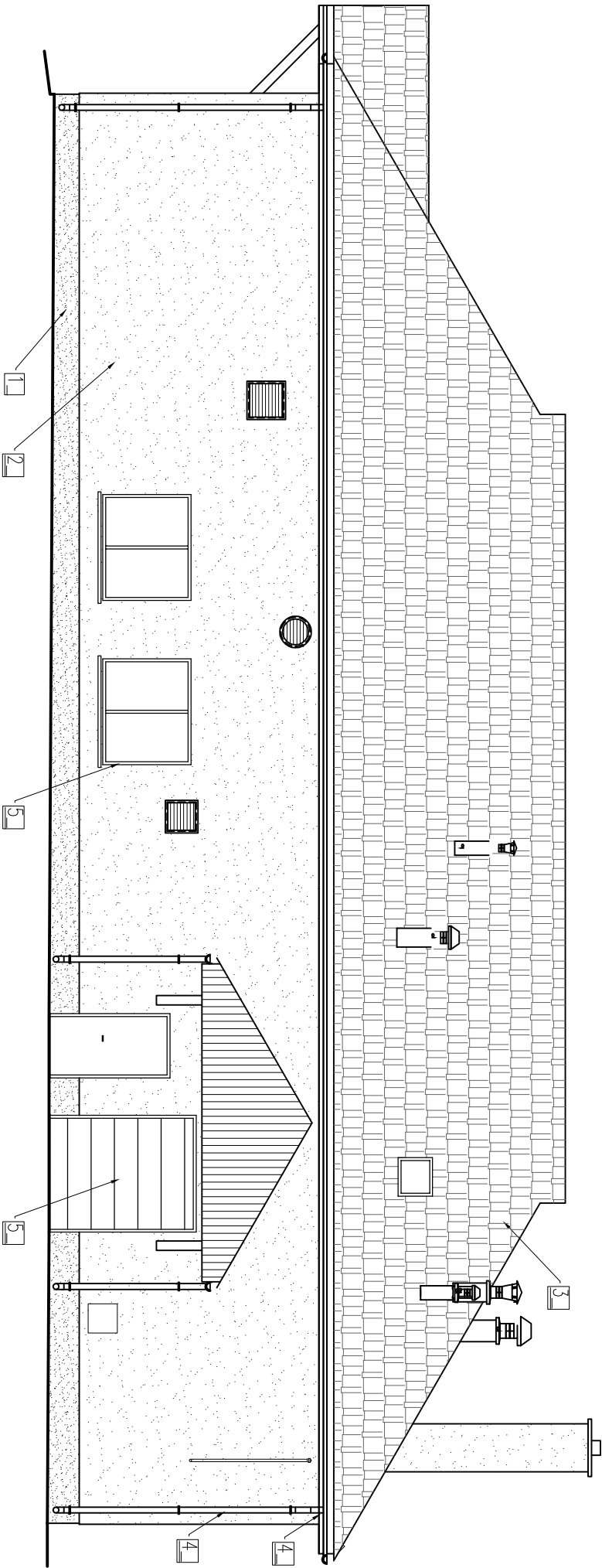


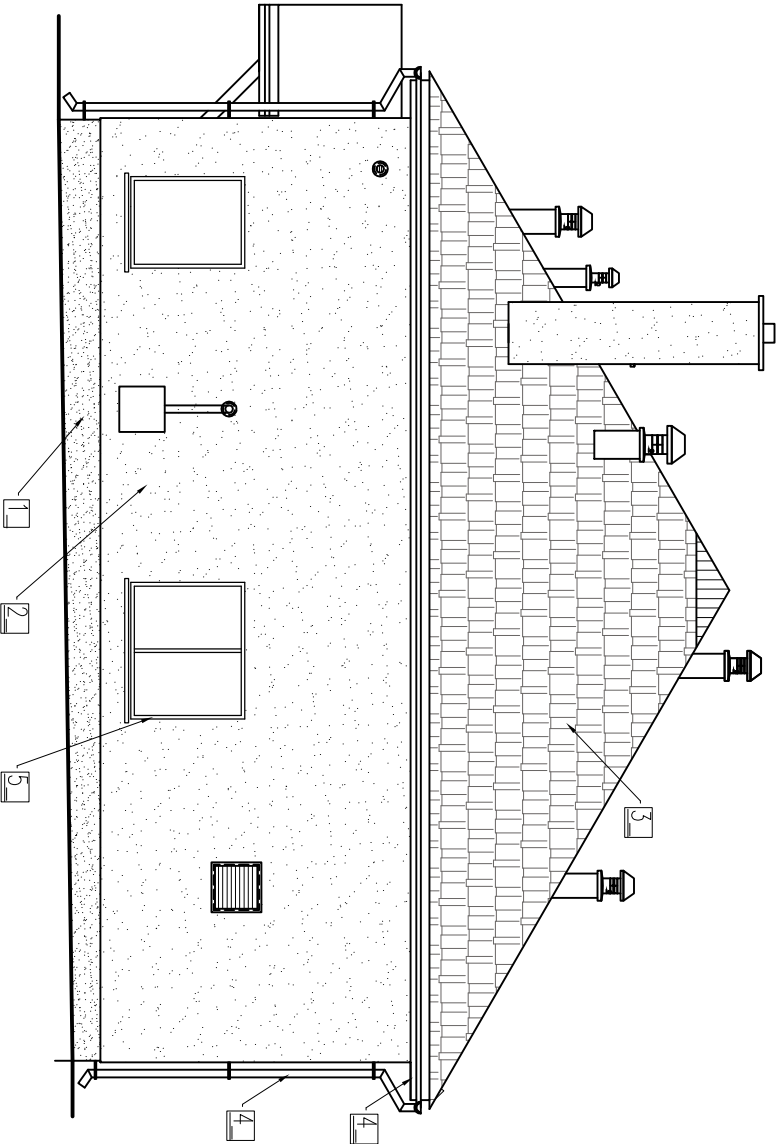
ELEWACJA PÓŁNOCNO-WSCHODNIA

skala 1 : 100



ELEWACJA PÓŁNOCNO-ZACHODNIA

skala 1 : 100



LEGENDA KOLORYSTYCZNA:

- 1 – Tynk mozaikowy w kolorze brązowym, (jak na istniejącym budynku socjalnym)
- 2 – Tynk akrylowy w kolorze kremowo-białym (jak na istniejących budynkach)
- 3 – Blacha dachówkowa w kolorze brązowym (jak na istniejących budynkach)
- 4 – Rytny, obróbki blacharskie w brązowym (jak na istniejących budynkach)
- 5 – Stożarka okienna i bramy w kolorze brązowym (jak na istniejących budynkach)

Jednostka projektowa:	AF PROJECTS Sp. z o.o. WARSZAWA POLSKA 03-774 Warszawa, ul. Wołńska 2 tel. (+48 +22), 670-22-12, 818-41-02, fax 818-28-13	
Temat (Obiekt):	Przebudowa i rozbudowa miejskiej oczyszczalni ścieków w Chorzeliach	
Nazwa rysunku	OB_08 - BUDYNEK TECHNOLOGICZNY - ELEWACJA PÓŁNOCNO-WSCHODNIA I PÓŁNOCNO-ZACHODNIA	
Zamawiający:	Gmina Chorzela, ul. Komosińskiego 1, 06-330 Chorzela	
Funkcja:	Inte i nazwisko	Nr upr.
Gl. Projektant:	mgr inż. Krzysztof Wróblewski	St. 55/88
Projektował:	mgr inż. arch. Iwona Podlańska	145/SWOKK/2012
Opracował:	mgr inż. Krzysztof Mężyk	
Sprawdził:	mgr inż. arch. Włodzimierz Cichon	200/82
Branża:	Architektoniczna	Skala: 1:100
		Stadium: PW
		Data: 09.2013r.
		Nr rysunku 08-A-05